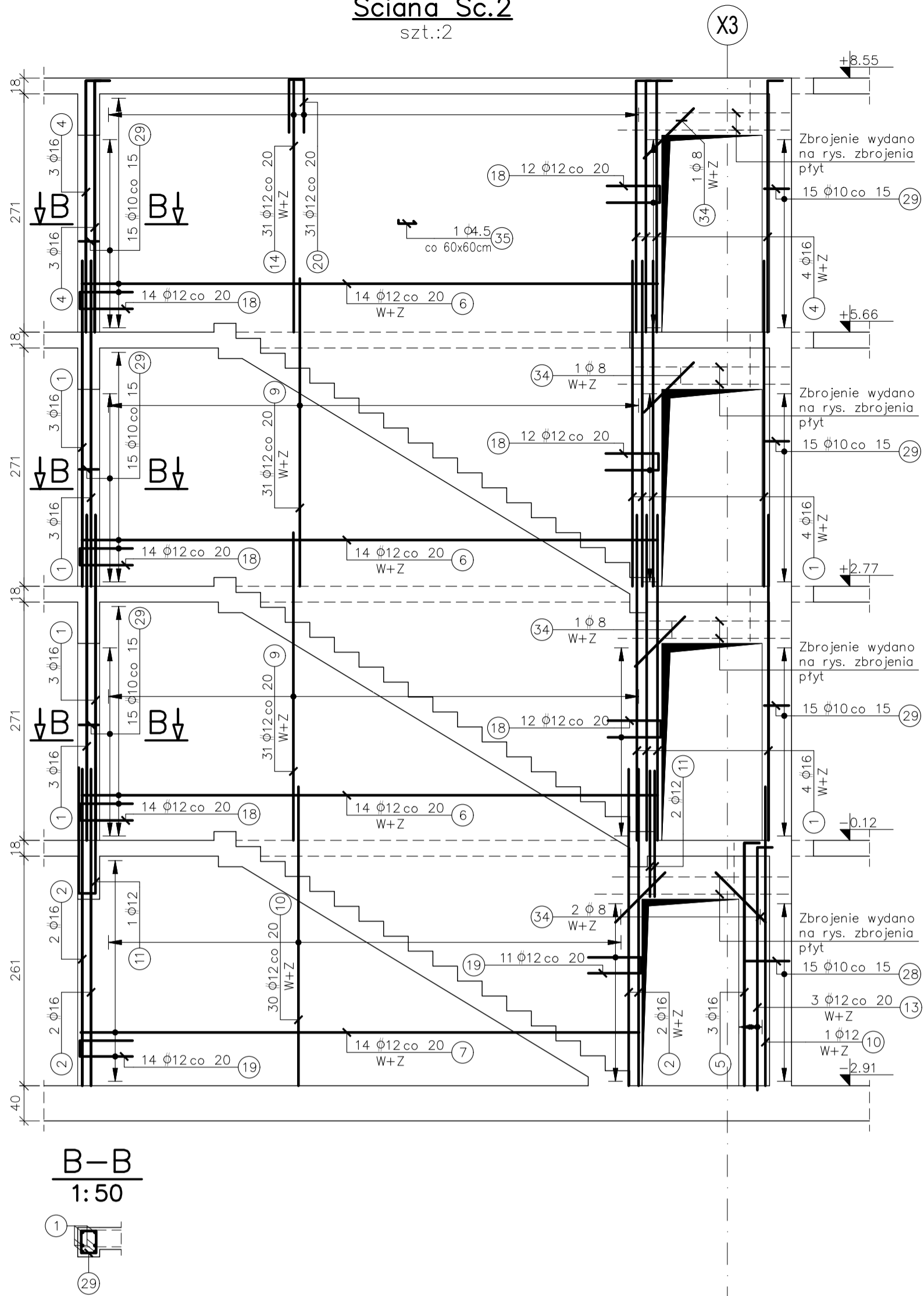
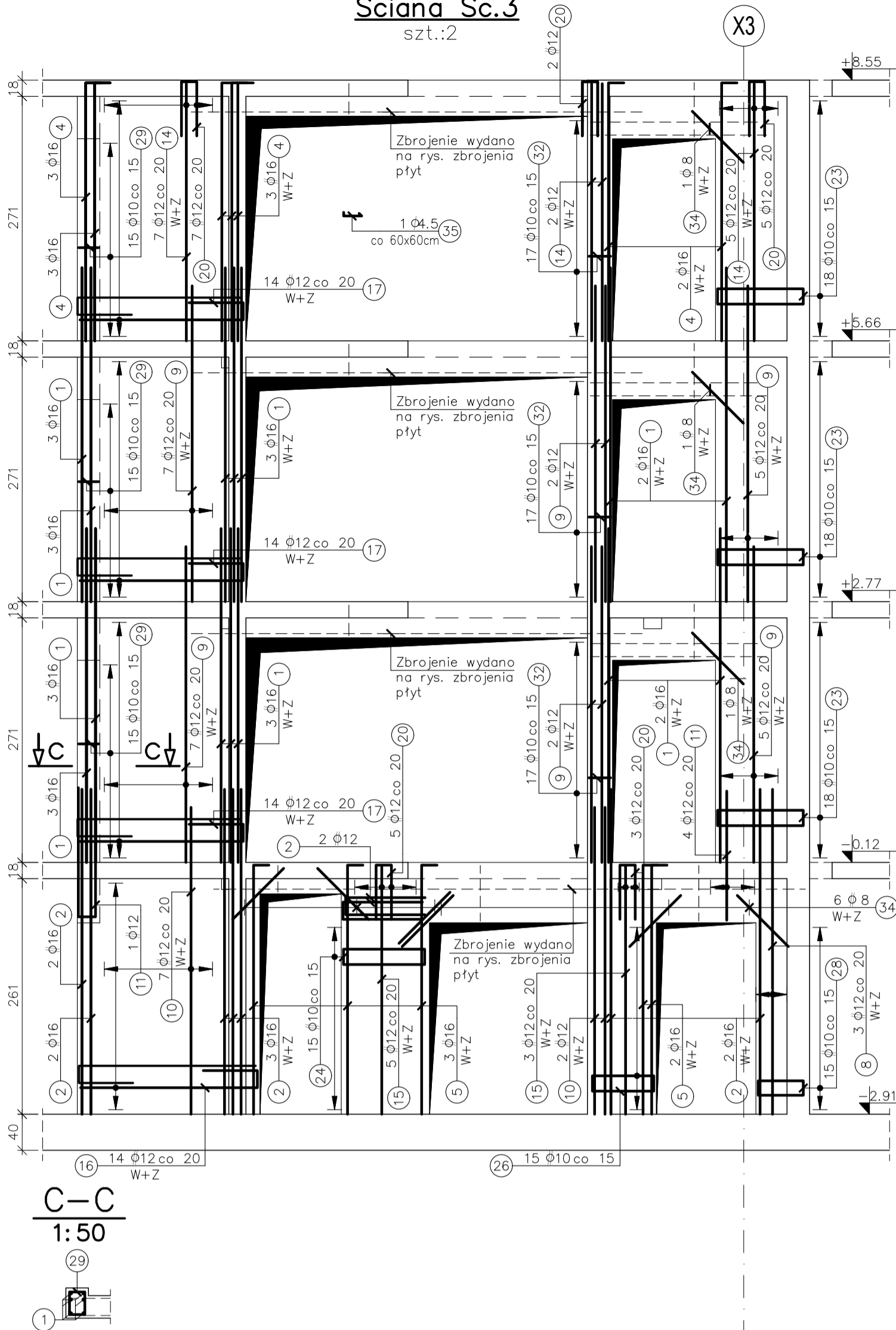


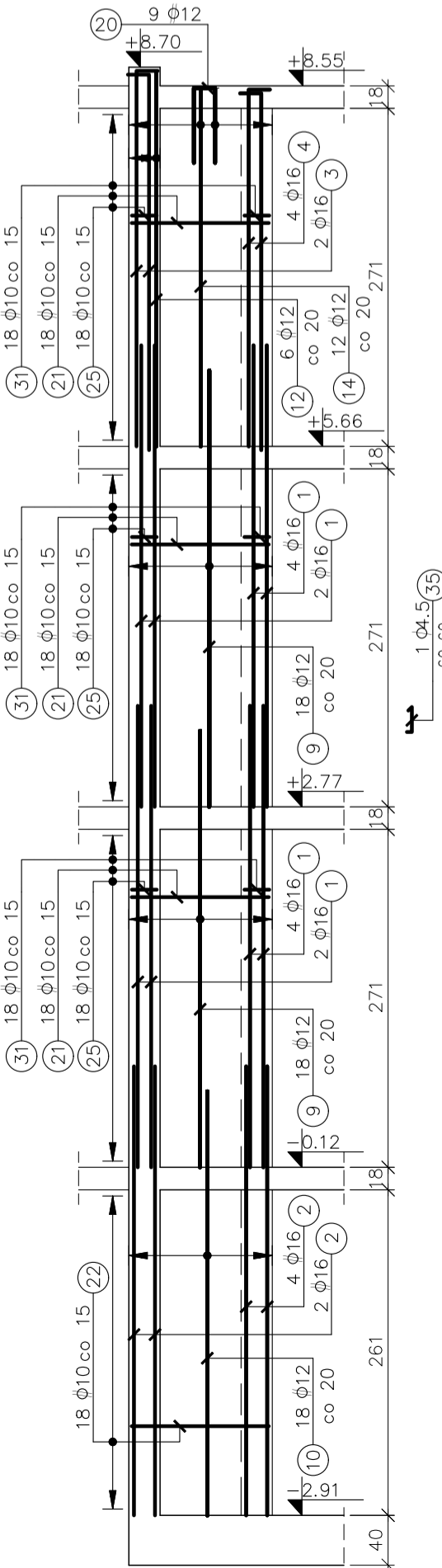
Ściana Sc.2  
szt.:2



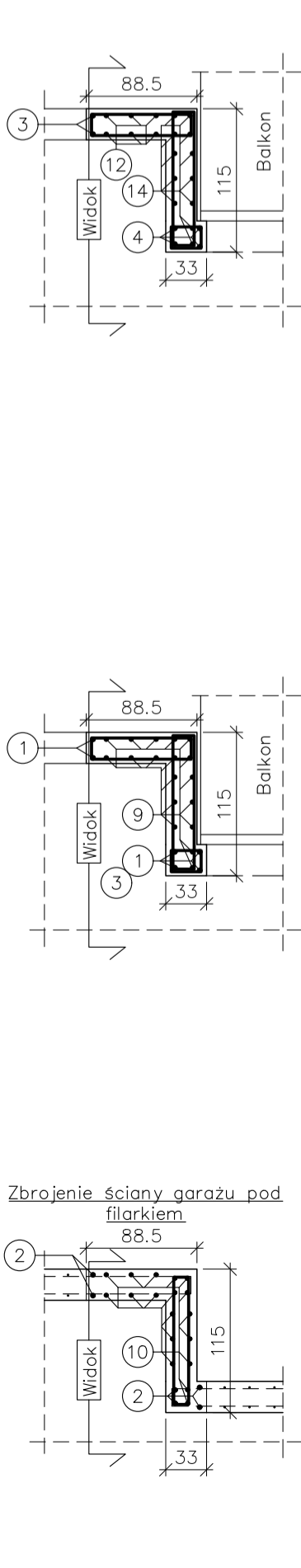
Ściana Sc.3  
szt.:2



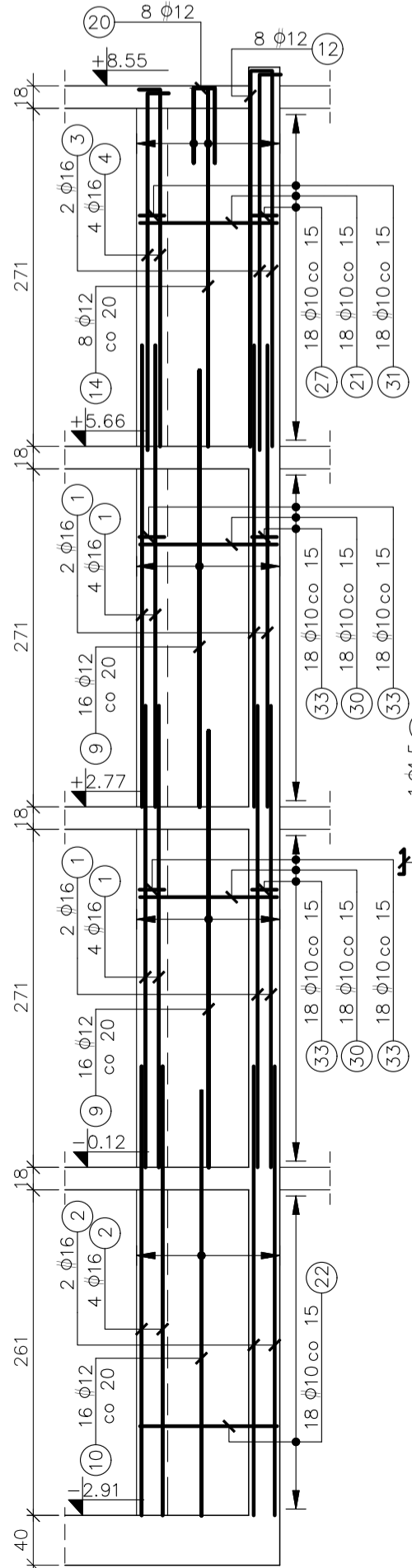
FILAREK NAROŻNY FN1  
Widok od strony wnętrza budynku



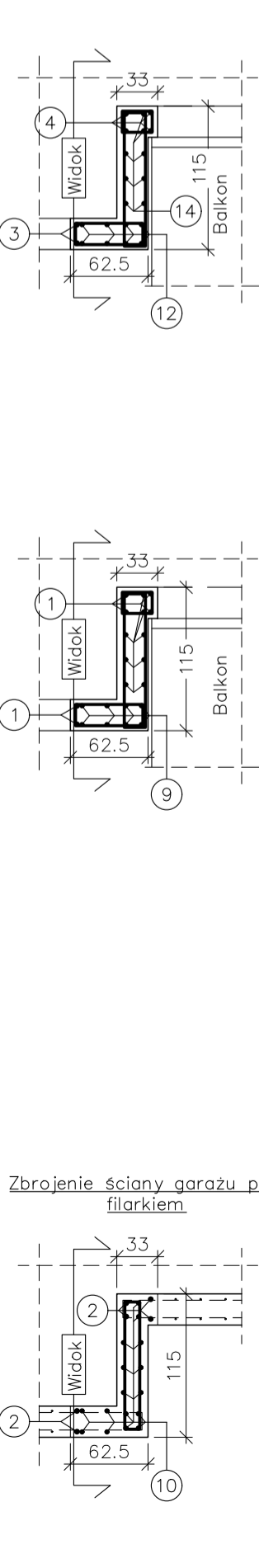
FN1  
szt.:8



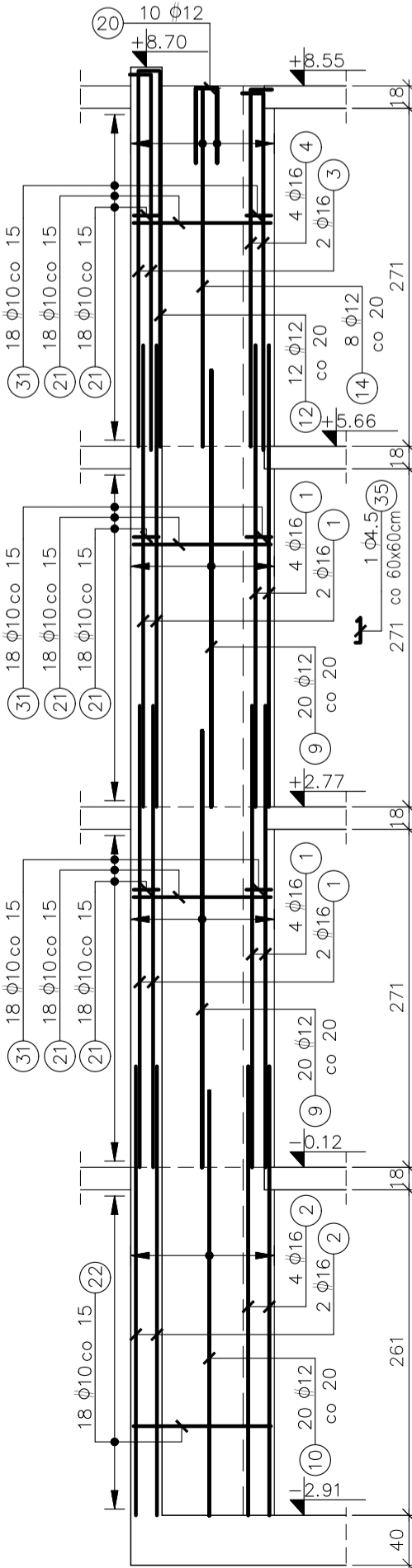
FILAREK NAROŻNY FN2  
Widok od strony wnętrza budynku



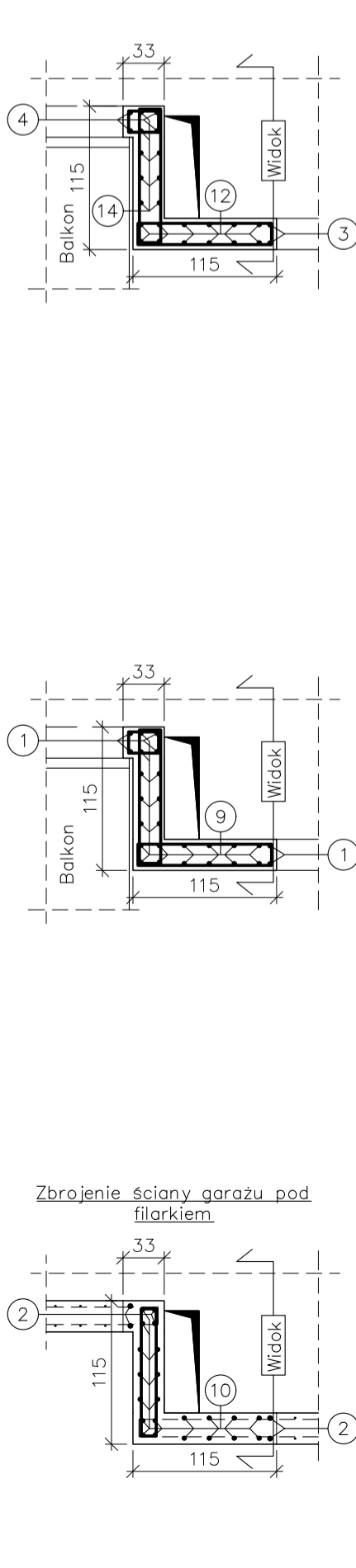
FN2  
szt.:4



FILAREK NAROŻNY FN3  
Widok od strony wnętrza budynku



FN3  
szt.:4



UWAGI:

- Uwagi ogólne – część opisowa projektu wykonawczego.
- Rysunek należy rozpatrywać łącznie z pozostałymi rysunkami konstrukcji, specyfikacją prętów zbrojeniowych, projektem technicznym architektury i rysunkami branżowymi.
- Przed wykonaniem konstrukcji szybów windowych wymiary sprawdzić z ostatecznymi założeniami dźwigowymi oraz p.t. architektury.
- Wymiary i usytuowanie otworów i przebieg należy sprawdzić z p.t. architektury oraz rysunkami odpowiednich branż.
- Przebiecia o wymiarach mniejszych niż 15x15cm, Ø15cm wg p.t. architektury.
- Przebiecia instalacyjne, przerwy robocze wykonać jako szczelne.
- Zbrojenie podstawowe przy otworach rozsunąć lub dociąć.
- Bezwzględnie zabrania się wykonywania dodatkowych, nie wskazanych w projekcie przebieg oraz przebiegów instalacyjnych w elementach żelbetonowych bez akceptacji projektanta konstrukcji, poprzedzonej analizą statyczną – wytrzymałościową.
- Otulina prętów zbrojeniowych: 3.0cm
- Minimalny zakład prętów w strefie ściskanej 35 x Ø pręta.
- Lokalizacja ścian wg deskowań płyt stropowych i rzutu fundamentów.
- Jako nadrzędny należy traktować liczbę prętów.

±0.00 = 231,40 m.n.p.m.

Beton C30/37  
Chudy beton C8/10

Stal Ø A–IIIIN RB500W  
Stal Ø A–0 St0S

NAZWA INWESTYCJI BUDOWA BUDYNKU MIESZKALNEGO WIELORODZINNEGO NA NIERUCHOMOŚCI POŁOŻONEJ PRZY UL. R. TRAUOGUTTA W PYSKOWICACH (zob. plany w załączniku, składowe, 02/2018, data 2020-09-01)			
INWESTOR SNI ŚLĄSK PÓŁNOC sp. z o.o. ul. Piaseczna 2 42-700 Lubliniec		AUTOR PRACOWNIA KONSTRUKCYJNA S.C. Tomasz Gawlewicki Katarzyna Dziadosz-Kulpa ul. Żurawia 45 30-442 Kraków www.pracowniakonstrukcyjna.com	
BRANŻA KONSTRUKCJA		DATA 12.2024	
FAZA PROJEKT WYKONAWCZY		PROJEKTANT mgr inż. TOMASZ GAWLEWICZ upr. w INŻYNIERSTWIE	
SPRAWDZAJĄCY mgr inż. KATARZYNA DZIADOSZ-KULPA upr. w INŻYNIERSTWIE		ZESPÓŁ mgr inż. MAŁGORZATA CIAPALA mgr inż. JOANNA KRET	
NAZWA RYSUNKU Zbrojenie ścian oznaczonych		skala 1:50	nr rys. nr strony K - 19